

Utérus didelphe s'accompagnant d'une agénésie rénale unilatérale

Vincent Y.T. Cheung, MBBS, FRCOG, FRCSC

Département d'obstétrique-gynécologie, *North York General Hospital*, Université de Toronto, Toronto (Ont.)

Nous avons constaté, à la suite d'une échographie pelvienne, qu'une femme de 17 ans dont les cycles menstruels étaient irréguliers présentait une masse annexielle gauche de 8,3 cm et un utérus didelphe. Elle présentait des antécédents de dysménorrhée légère et n'avait jamais connu de relations sexuelles. L'IRM du bassin indiquait la présence d'un kyste hémorragique de 9,2 × 7,6 × 7,5 cm dans l'ovaire gauche et d'un utérus didelphe comptant deux cols. L'échographie rénale et l'urographie par tomодensitométrie (Figure 1) indiquaient la présence d'une agénésie rénale gauche.

Au moment de la laparoscopie, un kyste ovarien gauche de 8 × 10 cm et un utérus didelphe ont été identifiés (Figure 2). Les trompes de Fallope et l'ovaire droit étaient normaux, et le péritoine pelvien ne présentait rien d'exceptionnel. Le kyste ovarien gauche a été excisé par laparoscopie; l'examen histologique a révélé qu'il s'agissait d'un endométriome.

La patiente a consenti à la publication de ces images.

J Obstet Gynaecol Can, vol. 30, n° 5, 2008, p.388

Figure 1

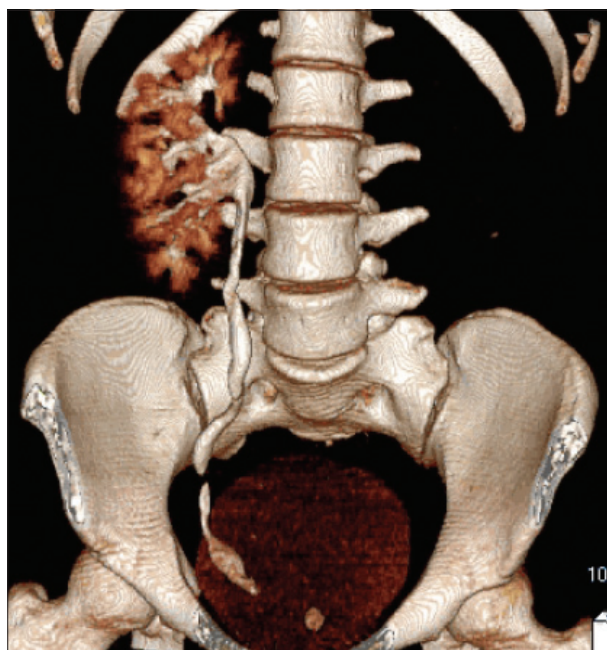


Figure 2

